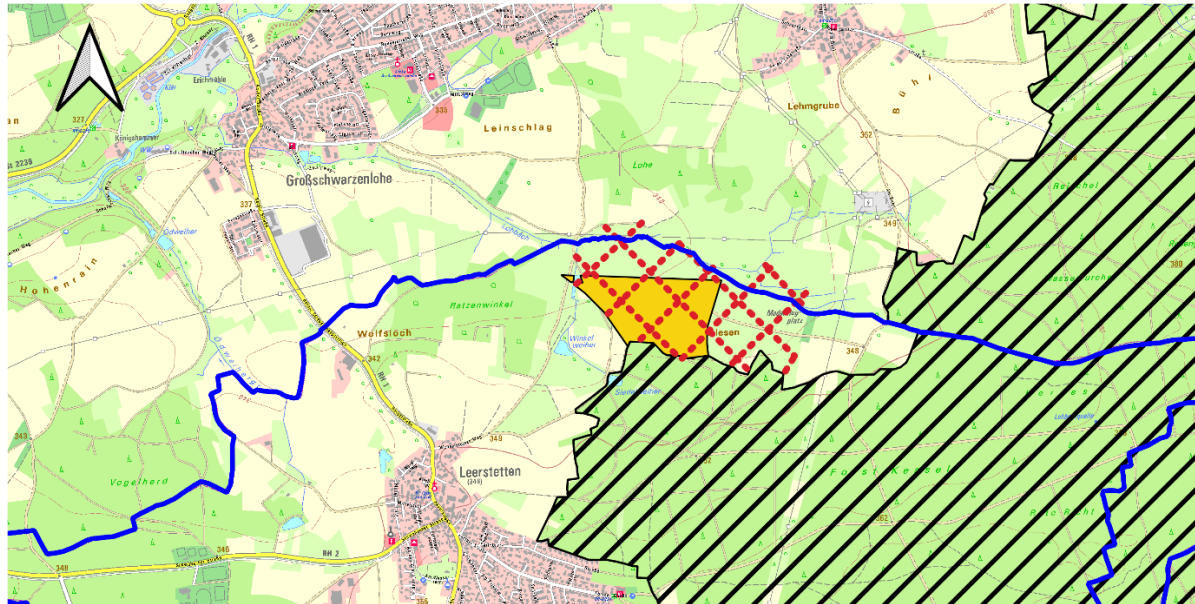




0 500 1.000 m



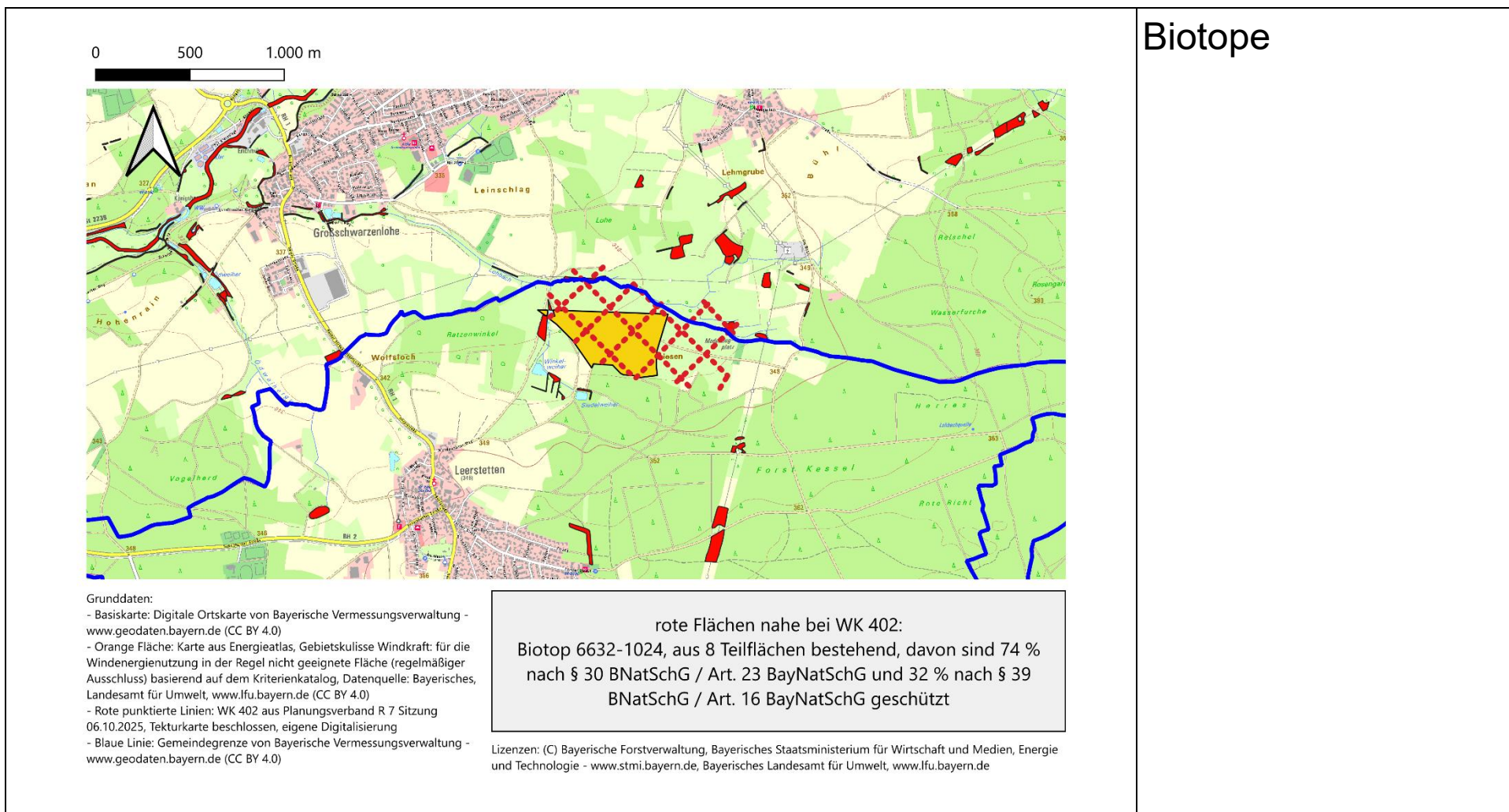
Grunddaten:

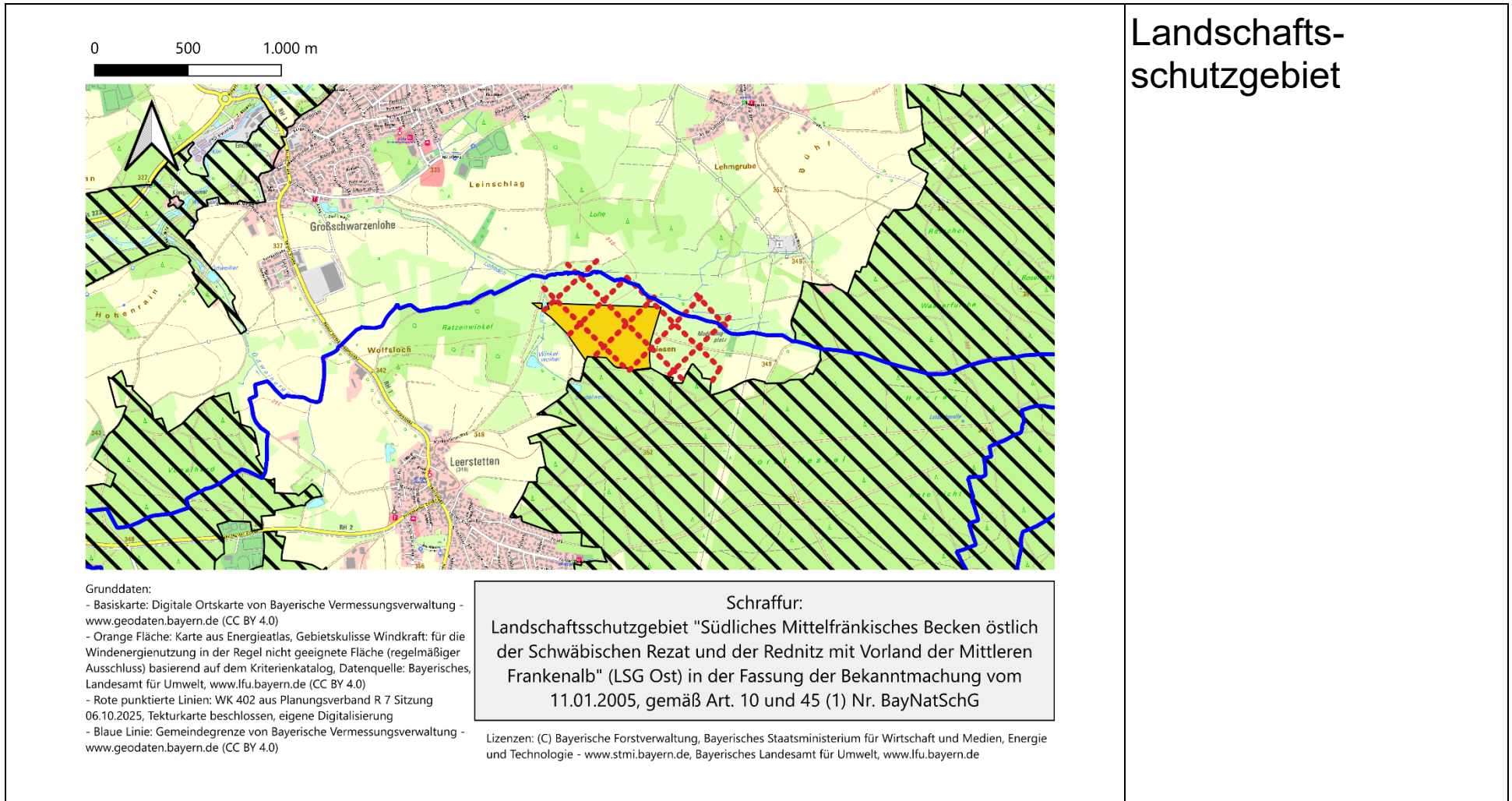
- Basiskarte: Digitale Ortskarte von Bayerische Vermessungsverwaltung - [www.geodaten.bayern.de](http://www.geodaten.bayern.de) (CC BY 4.0)
- Orange Fläche: Karte aus Energieatlas, Gebietskulisse Windkraft für die Windenergienutzung in der Regel nicht geeignete Fläche (regelmäßiger Ausschluss) basierend auf dem Kriterienkatalog, Datenquelle: Bayerisches Landesamt für Umwelt; [www.lfu.bayern.de](http://www.lfu.bayern.de) (CC BY 4.0)
- Rote punktierte Linien: WK 402 aus Planungsverband R 7 Sitzung 06.10.2025, Tekturkarte beschlossen, eigene Digitalisierung
- Blaue Linie: Gemeindegrenze von Bayerische Vermessungsverwaltung - [www.geodaten.bayern.de](http://www.geodaten.bayern.de) (CC BY 4.0)

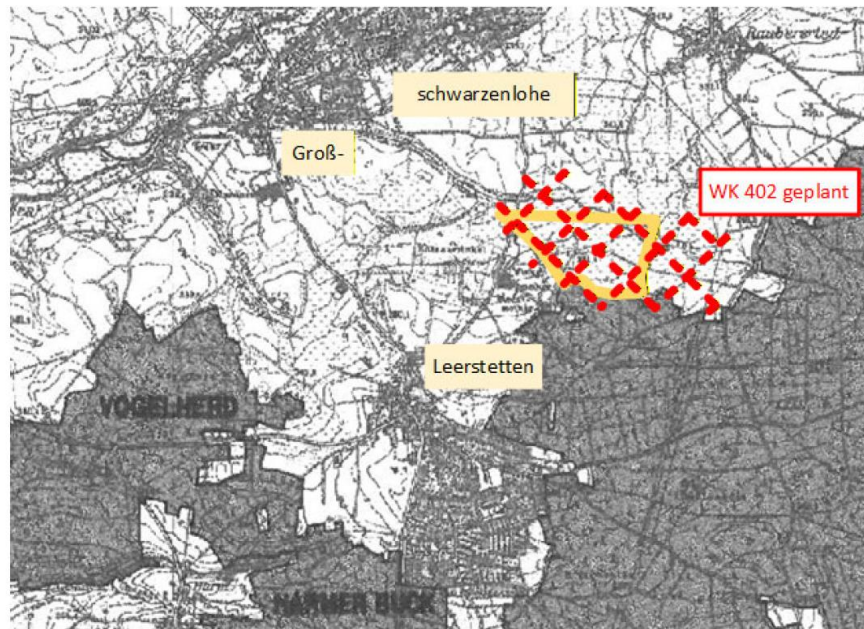
Schraffur:  
Europäisches Vogelschutzgebiet  
(SPA 6533-471 Nürnberger Reichswald) gemäß BayNat2000V,  
Anlage 2, vom 12.07.2006, zuletzt geändert am 04.06.2024

Lizenzen: (C) Bayerische Forstverwaltung, Bayerisches Staatsministerium für Wirtschaft und Medien, Energie und Technologie - [www.stmi.bayern.de](http://www.stmi.bayern.de), Bayerisches Landesamt für Umwelt, [www.lfu.bayern.de](http://www.lfu.bayern.de)

## Europäisches Vogelschutzgebiet







dunkle Färbung: Bannwald

Festgesetzt durch Verordnung des Landratsamtes Roth von 1989, zuletzt geändert am 18.10.2005

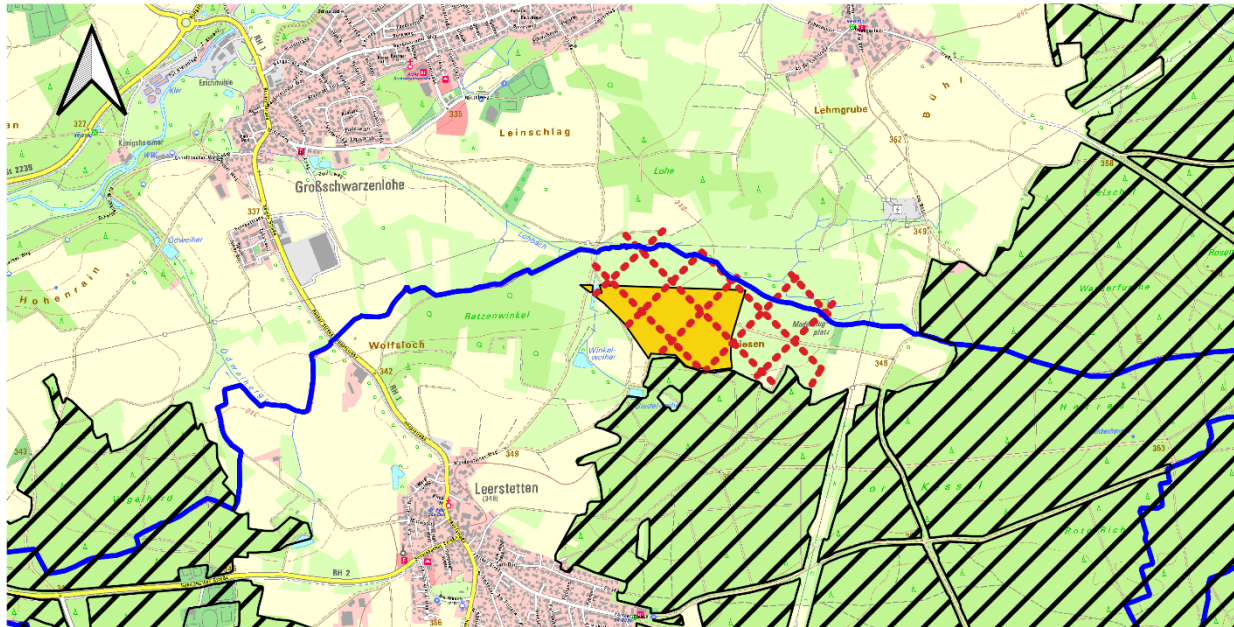
§ 1

Die Waldbereiche um Sperberslohe, um Harrlach und Brunnau, Dürrenhembacher Wald, Schwander Soos, Rother Stadtwald, Vogelherd und Harmer Buck („Südlicher Reichswald“), die aufgrund ihrer Lage und ihrer flächenmäßigen Ausdehnung im Verdichtungsraum der Städte Erlangen, Fürth, Nürnberg und Schwabach unersetzlich sind und deshalb in ihrer Flächensubstanz erhalten werden müssen und welchen eine außergewöhnliche Bedeutung für das Klima, den Wasserhaushalt und die Luftreinhaltung zukommt, werden in den in § 2 näher bezeichneten Grenzen zum Bannwald erklärt.

Bannwald  
Landkreis Roth



0 500 1.000 m



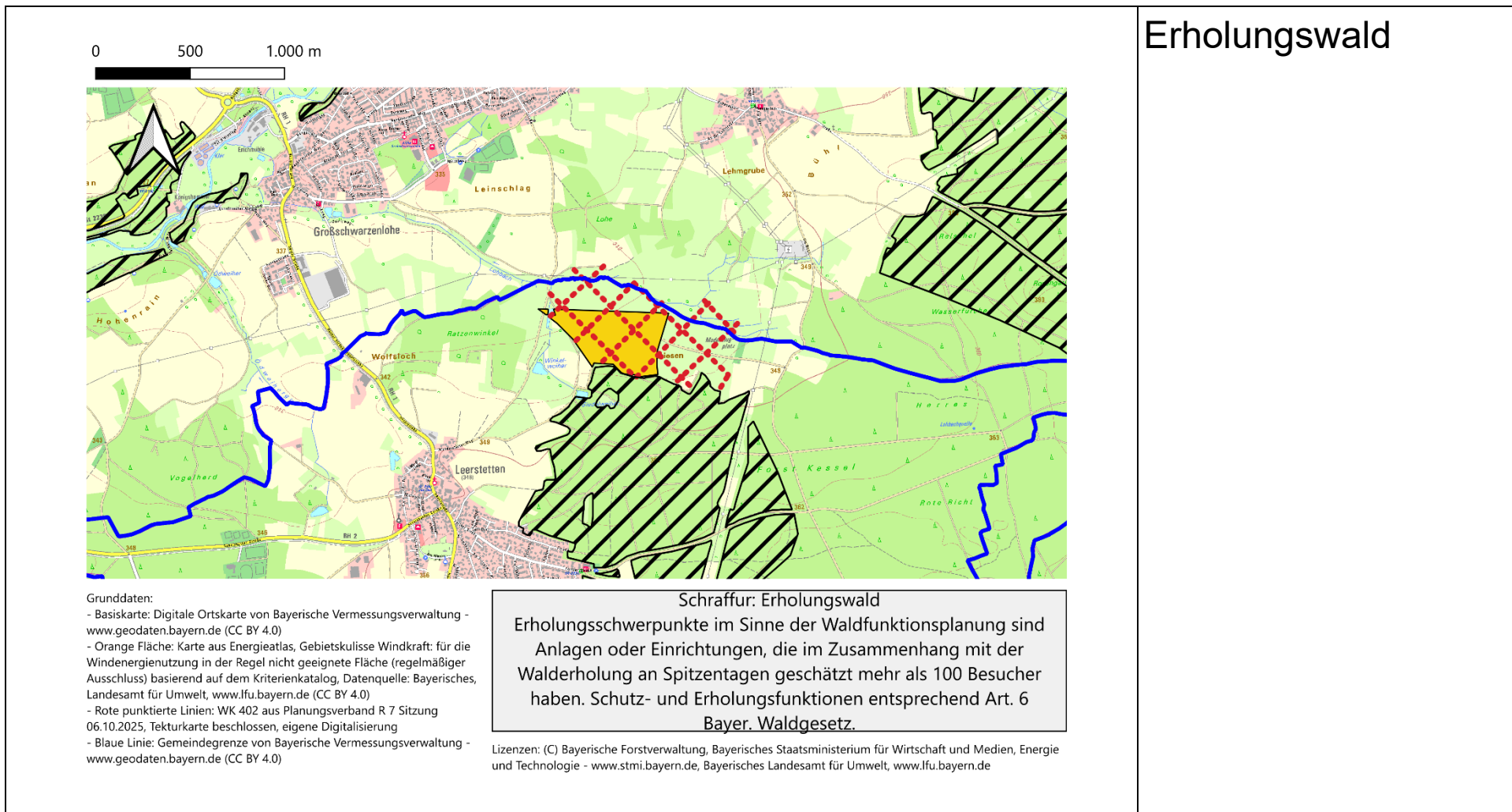
Grunddaten:

- Basiskarte: Digitale Ortskarte von Bayerische Vermessungsverwaltung - [www.geodaten.bayern.de](http://www.geodaten.bayern.de) (CC BY 4.0)
- Orange Fläche: Karte aus Energieatlas, Gebietskulisse Windkraft: für die Windenergienutzung in der Regel nicht geeignete Fläche (regelmäßiger Ausschluss) basierend auf dem Kriterienkatalog, Datenquelle: Bayerisches Landesamt für Umwelt, [www.lfu.bayern.de](http://www.lfu.bayern.de) (CC BY 4.0)
- Rote punktierte Linien: WK 402 aus Planungsverband R 7 Sitzung 06.10.2025, Tekturkarte beschlossen, eigene Digitalisierung
- Blaue Linie: Gemeindegrenze von Bayerische Vermessungsverwaltung - [www.geodaten.bayern.de](http://www.geodaten.bayern.de) (CC BY 4.0)

Schraffur: regionaler\_Klimaschutzwald  
beeinflusst das Klima in einer für den Menschen positiven Weise, mit besonderer Bedeutung für den regionalen Klimaschutz. Schutz- und Erholungsfunktionen und Bedeutung für die biologische Vielfalt entsprechend Art. 6 Bayer. Waldgesetz.

Lizenzen: (C) Bayerische Forstverwaltung, Bayerisches Staatsministerium für Wirtschaft und Medien, Energie und Technologie - [www.stmi.bayern.de](http://www.stmi.bayern.de), Bayerisches Landesamt für Umwelt, [www.lfu.bayern.de](http://www.lfu.bayern.de)

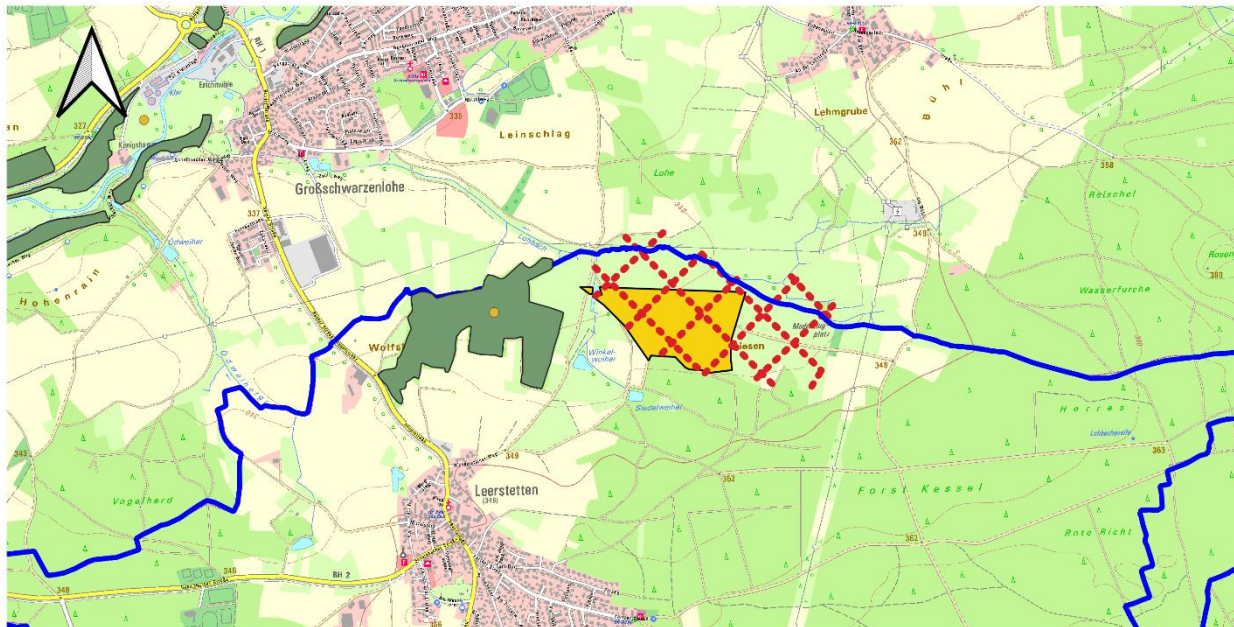
## Regionaler Klimaschutzwald





## Wald als Lebensraum

0 500 1.000 m



### Grunddaten:

- Basiskarte: Digitale Ortskarte von Bayerische Vermessungsverwaltung - [www.geodaten.bayern.de](http://www.geodaten.bayern.de) (CC BY 4.0)
- Orange Fläche: Karte aus Energieatlas, Gebietskulisse Windkraft: für die Windenergienutzung in der Regel nicht geeignete Fläche (regelmäßiger Ausschluss) basierend auf dem Kriterienkatalog, Datenquelle: Bayerisches Landesamt für Umwelt, [www.lfu.bayern.de](http://www.lfu.bayern.de) (CC BY 4.0)
- Rote punktierte Linien: WK 402 aus Planungsverband R 7 Sitzung 06.10.2025, Tekturkarte beschlossen, eigene Digitalisierung
- Blaue Linie: Gemeindegrenze von Bayerische Vermessungsverwaltung - [www.geodaten.bayern.de](http://www.geodaten.bayern.de) (CC BY 4.0)

dunkelgrüne Fläche:  
Wald mit besonderer Bedeutung als Lebensraum (B). Schutz- und Erholungsfunktionen und Bedeutung für die biologische Vielfalt entsprechend Art. 6 Bayer. Waldgesetz.

Lizenzen: (C) Bayerische Forstverwaltung, Bayerisches Staatsministerium für Wirtschaft und Medien, Energie und Technologie - [www.stmi.bayern.de](http://www.stmi.bayern.de), Bayerisches Landesamt für Umwelt, [www.lfu.bayern.de](http://www.lfu.bayern.de)

